

---

## Muséum de Nantes

ENTRÉE : 12 RUE VOLTAIRE 44000 NANTES

TARIF : AMPHITHÉÂTRE 5 € / CAFÉ LITTÉRAIRE 2 €

GRATUIT POUR LES - DE 11 ANS

---

## Hors les murs

ENTRÉE LIBRE ET GRATUITE SOUS RÉSERVE DES PLACES DISPONIBLES

---

## Informations et réservations

WWW.NATURENOMADE.FR

TÉL : 07 49 80 33 48

---

### ORGANISATEURS



### FINANCEURS



### AUTRES PARTENAIRES



www.naturenomade.fr

# NATURE 8<sup>e</sup> FESTIVAL NANTAIS DES GRANDS VOYAGEURS NOMADE du 8 au 10 novembre 2024



Photo © Erwan Balança

Muséum de Nantes

# Édito

Philippe Guillet

Directeur du Muséum de Nantes Métropole

C'est en 2017 que Nature Nomade pose ses valises au Muséum pour sa première édition. Le succès est au rendez-vous et le partenariat avec notre établissement n'a cessé de se renforcer pour le plus grand plaisir de tous. Aujourd'hui le Muséum entre dans une phase de restructuration complète qui amène à sa fermeture temporaire à partir de l'été 2025 jusqu'à sa réouverture prévue début 2029.

Ainsi, cette édition 2024 est la dernière au Muséum dans sa configuration actuelle. Pendant la fermeture, Nature Nomade continuera sa vie au Château des Ducs de Bretagne avant de revenir dans le nouveau musée. En attendant, ce festival sera porteur d'un petit bout de la vie culturelle du Muséum comme d'autres de nos événements qui se dérouleront sur le territoire de la Métropole nantaise. Souhaitons émerveillement et belles rencontres autour de cette nouvelle programmation !

Aurélien Méchain

Président du festival Nature Nomade

Pour sa huitième édition, le festival reprend son rythme de croisière au sein du Muséum et hors les murs. Fidèle aux thèmes de prédilection qui ont fédéré un public curieux, l'équipe Nature Nomade propose cette année d'apporter un écho aux fleuves et aux rivières qui jalonnent les territoires que nous habitons, d'offrir un porte voix aux langues et aux initiatives de peuples qui souhaitent se faire entendre, de suivre les parcours d'auteurs qui se sont faits les témoins de l'Afrique et de son évolution.

D'autres récits viendront étoffer cette programmation riche et fidèle à la nécessité de points de vue divers.

---

*Rencontres au muséum* p. 4 - 11

---

*Lire, écouter, faire, se nourrir* p. 12

---

*Voir* p. 13

---

*Hors les murs* p. 14 - 15

---

*Sélection prix littéraire* p. 15

# Rencontres au Muséum

## Vendredi 8

**ANNE BENOIT-JANIN**  
20H30 Amphithéâtre

Les Népalaises de l'Everest

## Samedi 9

**C. FAYE, M. SANCLEMENTE**  
10H15 Amphithéâtre

De l'Arkansas à l'Arizona  
avec Thelma et Louise

**CLÉMENT HEINISCH**  
10H15 Café littéraire

Un auto-stoppeur vers le Levant

**FARUK ŠEHIĆ**  
11H30 Café littéraire

Dans les flots d'une rivière  
de Bosnie

**JEAN-NOËL RIEFFEL**  
12H15 Amphithéâtre

Nos voisins les oiseaux

**DENIS VANNIER**  
12H45 Café littéraire

Autour de l'expo « Méandres »

**FRANÇOIS MICHEL**  
14H15 Amphithéâtre

L'Odyssée de la Terre

**LUNE VUILLEMIN**  
14H30 Café littéraire

Ode sensible à la Nature

**MORGAN SEGUI**  
15H45 Café littéraire

Survivre au Timor, chronique  
d'une chute

**SYLVAIN GUYOT**  
16H15 Amphithéâtre

Arpenter la Grèce des montagnards

**M. SEGUI, P-A GUILLOTTEL**  
17H00 Café littéraire

Le corps dans l'aventure

**ALISSA DESCOTES-TOYOSAKI**  
18H15 Amphithéâtre

Caravanière, avec les nomades  
du Ténééré

**RÉMY MARION**  
20H00 Amphithéâtre

Sur les traces de l'ours polaire

## Dimanche 10

**LUCIE AZEMA**  
10H15 Amphithéâtre

Le voyage ou le rêve d'un Eden

**PHILIPPE DELORD**  
10H15 Café littéraire

Dans les pas  
d'Henry de Monfreid

**R. MARION, M. DUMEURGER**  
11H30 Café littéraire

Les confins existent-ils encore ?

**JEAN-BAPTISTE PHOU**  
12H15 Amphithéâtre

Le Cambodge mot à mot

**CIE BANDE DE SAUVAGES**  
12H45 Café littéraire

Le murmure de la rivière

**FREDERIKA VAN INGEN**  
14H15 Amphithéâtre

Peuples racines, une autre  
façon d'être au monde

**MARINE DUMEURGER**  
14H30 Café littéraire

Périple en Kalmoukie

**LAUREN TERRIGEOL**  
15H45 Café littéraire

Écovolontariat à Madagascar

**PIERRE-ANTOINE GUILLOTTEL**  
16H15 Amphithéâtre

Islande, le souffle d'une terre  
noire

**M. PAVLENKO, B. DOUCEY,  
H. LANDRÉ**  
17H15 Café littéraire

Poèmes au fil de l'eau

**ERWAN BALANÇA**  
18H30 Amphithéâtre

En canoë au fil de la Loire

## Vendredi 8/11

20H30 ANNE BENOIT-JANIN

Amphithéâtre, conférence et film

### Les Népalaises de l'Everest

L'autrice évoque, en film et en livre, ces alpinistes népalaises qui ont gagné leur émancipation en conquérant les sommets himalayens.

Public adulte - film 55 mn



## Samedi 9/11

10H15 CATHERINE FAYE, MARINE SANCLEMENTE

Amphithéâtre, entretien

### De l'Arkansas à l'Arizona avec Thelma et Louise

Voici le récit d'une folle équipée partant aux États-Unis sur la route du cultissime film Thelma et Louise du Middle West jusqu'au Grand Canyon.

Public adulte



© David Blotow

10H15 CLÉMENT HEINISCH

Café littéraire, entretien

### Un auto-stoppeur vers le Levant

Son objectif était d'atteindre la belle Samarcande. Mais l'histoire en fut tout autre. Ici, l'auteur raconte, tel un chevalier, une aventure burlesque.

Public adulte



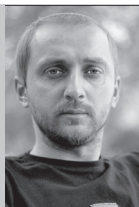
11H30 FARUK ŠEHIĆ

Café littéraire, entretien

### Dans les flots d'une rivière de Bosnie

Cette guerre des Balkans le traumatise encore. Est-ce la rivière Una et ses paysages grandioses qui permettront la reconstruction du narrateur ?

Public adulte



12H15 JEAN-NOËL RIEFFEL

Amphithéâtre, conférence illustrée

### Nos voisins les oiseaux

L'auteur est un fou d'oiseaux. Ses chroniques nous invitent à prendre le temps d'observer ces discrets voisins avec poésie et délicatesse.

Tout public



12H45 DENIS VANNIER

Café littéraire, rencontre

### Autour de l'expo "Méandres"

Les cours d'eau écrivent leur histoire sur les plaines, traçant des sillons parfois imperceptibles à l'œil nu.

Exposition



14H15 FRANÇOIS MICHEL

Amphithéâtre, conférence illustrée

### L'Odyssée de la Terre

François Michel nous invite à comprendre la tectonique des plaques. Celle-ci façonne les territoires sur lesquels nous vivons et que nous traversons.

Tout public



14H30 LUNE VUILLEMIN

Café littéraire, entretien

### Ode sensible à la nature

Une jeune femme, apprivoisant ses propres fêlures, s'immerge en forêt auprès de Jeff et Arden, soigneurs de bêtes sauvages. Un récit intimiste et charnel.

Public adulte



15H45 MORGAN SEGUI

Café littéraire, entretien

### Survivre au Timor, chronique d'une chute

Morgan, blessé suite à une chute en montagne, va rester cinq jours dans un corps meurtri et hors de portée des secours.

Public adulte



© Seb Germain

© Camille Fierault

## Samedi 9/11 (suite)

16H15 SYLVAIN GUYOT

Amphithéâtre, conférence illustrée

### Arpenter la Grèce des montagnes

Treize massifs montagneux mythiques tels que le Mont Olympe, le Mont Zeus ou le Mont Parnasse. À découvrir sous des airs de bouzouki.

Tout public



17H00 MORGAN SEGUI  
ET PIERRE-ANTOINE GUILLOT

Café littéraire, table ronde

### Le corps dans l'aventure

Les deux invités ont vécu dans leur chair des situations extrêmes. Comment ont-ils rendu ces épreuves dans leur récit ?

Public adulte



© GatienPico

18H15 ALISSA DESCOTES-TOYOSAKI

Amphithéâtre, entretien et film

### Caravanière, avec les nomades du Ténéré

L'autrice raconte son périple aux côtés des Touaregs. Quatre mois, trois mille kilomètres, du Sahara au Sahel dans le quotidien de ce peuple nomade.

Public adulte - film 30 mn



20H00 RÉMY MARION

Amphithéâtre, entretien

### Sur les traces de l'ours polaire

Rémy Marion témoigne des problématiques qui touchent les régions du Grand Nord, en évoquant l'animal emblématique de ces régions qu'est l'ours polaire.

Tout public



© Rémy Marion

## Dimanche 10/11

10H15 LUCIE AZEMA

Amphithéâtre, entretien

### Le voyage ou le rêve d'un Eden

Le voyage, on le rêve, on le fantasma. Lucie parcourt l'histoire et retrace les grandes routes du voyage, celles qui mêlent aventures et rêves de liberté.

Public adulte



© Nadège Akanda

10H15 PHILIPPE DELORD

Café littéraire, entretien

### Dans les pas d'Henry de Monfreid

Fasciné par les récits de l'aventurier Henry de Monfreid, Philippe Delord s'embarque dans son sillage pour découvrir Djibouti et l'Éthiopie.

Un voyage dessiné et littéraire qui propose deux regards sur un même périple.

Public adulte



11H30 MARINE DUMEURGER ET RÉMY MARION

Café littéraire, table ronde

### Les confins existent-ils encore ?

Aujourd'hui, nous pouvons voyager partout. La terre est entièrement cartographiée et photographiée depuis l'espace. Que sont les confins aujourd'hui ?

Public adulte



© alissa peak

12H15 JEAN-BAPTISTE PHOU

Amphithéâtre, entretien et film

### Le Cambodge mot à mot

80 mots qui sont autant d'histoires qui racontent le Cambodge et qui évoquent le lien particulier qu'entretient l'auteur avec le pays, ses habitants et leur langue.

Public adulte - film 15 min



# Dimanche 10/11 (suite)

## 12H45 CIE BANDE DE SAUVAGES

Café littéraire, lectures

### Le murmure de la rivière

La littérature nous rafraîchit comme l'eau claire des cours d'eau. Récit, roman, conte ou poésie... Laissez-vous emporter par les lectures de la Cie Bande de Sauvages.

Public adulte



## 14H15 FREDERIKA VAN INGEN

Amphithéâtre, entretien

### Peuples racines, une autre façon d'être au monde

La recherche de Frederika Van Ingen se concentre sur les passerelles à créer entre notre monde moderne et ses savoirs ancestraux. Dans son essai, elle explore les savoirs millénaires des peuples racines dans le monde entier.

Public adulte



## 14H30 MARINE DUMEURGER

Café littéraire, entretien

### Périple en Kalmoukie

Au milieu d'une steppe aride, Marine s'aventure dans cette petite république russe où vestiges de l'URSS côtoient temples bouddhistes.

Public adulte



© Chloé Volmer

## 15H45 LAUREN TERRIGEOL

Café littéraire, conférence illustrée

### Écovolontariat à Madagascar

Lauren Terrigeol s'inspire de sa propre expérience pour raconter les désenchantements et les réussites d'un engagement volontaire auprès d'une ONG.

Public adulte



© Lauren Terrigeol

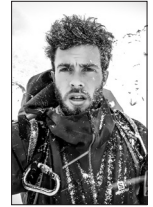
## 16H15 PIERRE-ANTOINE GUILLOT

Amphithéâtre, entretien

### Islande, le souffle d'une terre noire

En 2020, l'auteur s'élance dans une boucle de 3000 kilomètres à pied. Un voyage éprouvant mais sublime, au cœur de territoires extrêmes.

Public adulte



© Pierre-Antoine Guillot

## 17H15 MARIE PAVLENKO, BRUNO DOUCEY ET HENRI LANDRÉ

Café littéraire, lecture musicale

### Poèmes au fil de l'eau

Accompagnés par la musique d'Henri Landré, la poétesse Marie Pavlenko et son comparse Bruno Doucey nous entraînent dans un état de nature sensible et unique.

Tout public



© Camille B. Couardé

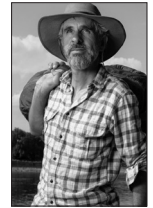
## 18H30 ERWAN BALANÇA

Amphithéâtre, entretien

### En canoë au fil de la Loire

Descente de Loire à bord d'un canoë pour entrer dans l'intimité du plus long fleuve de France. Tout en photo et en poésie.

Tout public



Modération — CHRISTELLE CAPO-CHICHI, CAROLINE DE BENEDETTI, ALEXANDRA JORE, HENRI LANDRÉ, JULIA PASSOT, SARAH MALIKA PETITEAU, FAUSTINE BENOIT, BENOÎT ALBERT

Interprétariat — MORGANE SAYSANA

## Lire

DE 10H À 18H SAMEDI ET DIMANCHE

LIBRAIRIE LA GÉOTHÈQUE

Muséum, Palier au premier étage

**Dédicaces des auteur.e.s**

## Écouter

15H30 SAMEDI

RÉMY MARION

Muséum, Médiathèque

**Rencontre jeunesse**

Suivre les traces des ours en Europe, en Amérique et en Asie pour découvrir leur quotidien et leurs secrets.

Sur réservation pour les enfants de 6 à 10 ans

16H30 SAMEDI ET DIMANCHE

XM TRAN

Muséum, Annexe de l'amphithéâtre

**Carnet Sonore**

Voyage sonore au Viêt-Nam, au son de la mousson et au rythme de ses fantômes.

Sur réservation - durée 1h

## Faire

14H30 SAMEDI

ALIZÉE GAU

Muséum, Bibliothèque scientifique

**Atelier d'écriture**

Un atelier d'écriture créative et de discussions pour explorer nos représentations et nos récits.

Sur réservation - durée 2h30

## Se nourrir

DE 10H À 18H SAMEDI ET DIMANCHE

Au café littéraire

**Petit bistrot**

Boissons chaudes et froides, petite restauration

## Voir

DU 7 OCTOBRE AU 12 NOVEMBRE

ÉDITIONS RELIEFS

Librairie La Géothèque

**Fleuves du monde**

Cartes de deltas, de méandres, de cataractes, de cascades,... que l'on peut trouver dans l'offre des éditions Reliefs.

DU 9 AU 10 NOVEMBRE

DENIS VANNIER

Muséum, Salle Cailliaud

**Méandres : un regard sur les plaines alluviales**

Ce journaliste cartographe propose une exposition présentant les anciens méandres de grands fleuves à partir de données d'altimétrie.

DU 9 AU 10 NOVEMBRE

XM TRAN

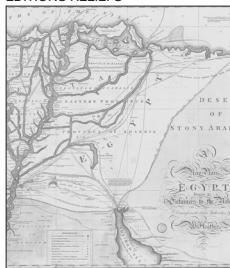
Muséum, annexe de l'amphithéâtre

**Ainsi déambulent mes ailleurs**

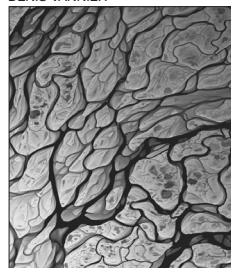
L'artiste met en évidence, dans son travail, les symboles sur son métissage franco-vietnamien.

L'exposition se présente sous forme de gravures astrologiques imprimées sur livre colonial.

EDITIONS RELIEFS



DENIS VANNIER



XM TRAN



# Hors les murs

Le festival Nature Nomade s'associe à la Maison Julien Gracq de Saint-Florent-le-Vieil pour l'accueil en résidence de l'auteur bosnien Faruk Šehić, auteur de *Le livre de l'Una*.

19H00 JEUDI 10 OCTOBRE

**FARUK ŠEHIĆ**

Maison Julien Gracq — Saint-Florent-le-Vieil — 49 Mauges-sur-Loire

## **Dans les flots d'une rivière de Bosnie**

DE 10H30 À 16H00 DIMANCHE 27 OCTOBRE

**FARUK ŠEHIĆ**

La Maison Bleue — 136, rue du Pont de l'Ouen — 44 Haute-Goulaine

## **Des histoires de rivières**

10h30 **Balade contée** *Le murmure de la rivière* Cie Bande de Sauvages

11h30 **Biodiversité dans le marais de Goulaine** Benoît Teillet

14h30 **Rencontre littéraire** avec Faruk Šehić.

Possibilité de pique niquer sur place

18H30 VENDREDI 25 OCTOBRE

**GUILLAUME BLANC**

Librairie la Géothèque — 44 Nantes

## **L'appropriation de la Nature**

Échange autour de son livre *La nature des hommes : une mission écologique pour "sauver" l'Afrique*.

20H00 VENDREDI 8 NOVEMBRE

**JEAN-NOËL RIEFFEL**

Médiathèque Ormedo — 44 Orvault

## **Nos voisins les oiseaux**

11H00 SAMEDI 9 NOVEMBRE

**LUNE VUILLEMIN**

Médiathèque — 44 Bouaye

## **Ode sensible à la Nature**

La Bibliothèque départementale de Loire Atlantique s'associe au festival pour proposer des rencontres en partenariat avec cinq bibliothèques désireuses de faire découvrir la littérature de voyage à leurs usager.es.

DU 5 AU 9 NOVEMBRE

**JEAN-BAPTISTE PHOU**

## **Le Cambodge mot à mot**

18H00 MARDI 5 NOVEMBRE Médiathèque Joseph Rousse  
44 La Plaine-sur-Mer

19H00 MERCREDI 6 NOVEMBRE Médiathèque municipale  
44 Corcoué-sur-Logne

19H00 JEUDI 7 NOVEMBRE Espace Coolturel, La Chapelle-Basse-Mer  
44 Divatte-sur-Loire

20H30 VENDREDI 8 NOVEMBRE Médiathèque René Guy Cadou  
44 Le Bignon

11H00 SAMEDI 9 NOVEMBRE Médiathèque Gaston Leroux  
44 La Chapelle-des-Marais

## Sélection prix littéraire Nature Nomade 2024

**Quand on eut mangé le dernier chien** JUSTINE NIOGRET  
Éditions Au Diable Vauvert

**Les désillusions de l'ailleurs** ANNE-SYLVIE MALBRANCKE  
Éditions PUF

**Les yeux bleus du désert** CHRISTINE BERGOUGNOUS  
Éditions Elyzad

**La mélancolie de l'ours polaire** MO MALO  
Éditions Paulsen

**La matelote et les funambules** SANDRINE PIERREFEU  
Éditions Glénat

**Border la bête** LUNE VUILLEMIN  
Éditions La Contre Allée