



## Site nature du marais de Goulaine

### Exemples de thèmes d'animation

#### TU ME TIENS, JE TE TIENS... LES CHAÎNES ALIMENTAIRES

**Thème :** notion fondamentale du monde vivant, la chaîne alimentaire est difficile à cerner. Elle nous éclaire sur une phrase pilier de l'écologie « Rien ne se crée, rien ne se perd, tout se transforme ».

##### Objectifs :

- découvrir un prédateur ;
- étudier un régime alimentaire.

##### Déroulement :

- étude de cas, l'exemple de la chouette effraie ;
- travail à l'aide de pelotes de réjections à décortiquer.

**Niveau :** cycle 2 au collège.

#### TRAPPEUR EN HERBE

**Thème :** si les animaux sauvages sont difficiles à observer, l'étude de leurs indices de présence permet de déceler leur présence pour qui sait les repérer et les lire. L'occasion de s'initier à une traque pacifique de notre faune locale.

##### Objectifs :

- apprendre à repérer les sites propices ;
- s'initier au décodage des indices trouvés ;
- appréhender les mœurs de notre faune.

##### Déroulement :

- parcours découverte de différents milieux ;
- recherche d'indices et identification ;
- réalisations de moulage d'empreintes.

**Niveau :** cycle 2 et 3.

#### ARBRES ET ARBUSTES, TOUTE UNE PALETTE...

**Thème :** la bordure du marais, zone de transition, constitue un espace riche en diversité végétale.

##### Objectifs :

- apprendre à identifier quelques espèces ;
- saisir les diverses adaptations au milieu naturel.

##### Déroulement :

- Présentation et observation générales du paysage floristique ;
- Identification à l'aide de clés de détermination ;
- Récolte pour moulage de feuilles et/ou herbier.

**Niveaux :** cycle 2 au lycée.

### Exemples de thèmes d'animation

#### RALLYE NATURE

**Thème :** grand jeu nature sur le site du pont de l'Ouen.

##### Objectif :

- réaliser une découverte ludique de la nature en cheminant étape par étape.

##### Déroulement :

- ce rallye (pouvant revêtir différentes formes) se prépare en concertation avec l'équipe enseignante. Il a vocation à accueillir un grand nombre de participants. Il peut être le final d'un projet éducatif sur la nature.

**Niveau :** cycle 2 au collège.

#### PRÉCISIONS POUR LES COLLÈGES ET LYCÉES

La Maison bleue répond à des demandes d'interventions spécialisées liées aux différents programmes de collèges et lycées (développement durable, biodiversité, paysages, peuplement des milieux, l'homme et son environnement).

Le marais de Goulaine et son bassin versant représentent en effet un territoire pertinent d'études et de conciliations entre activités humaines et environnement.

La Maison bleue peut vous aider comme structure ressource dans l'approche de ces enjeux. Liée aux collectivités du marais et de son bassin versant, elle offre son expérience de terrain et sa grande connaissance des acteurs de ce territoire.

*N'hésitez pas à nous contacter pour toute question.*

Commune de Haute-Goulaine  
LA MAISON BLEUE, MARAIS DE GOULAIN

136 route du pont de l'Ouen

44115 Haute-Goulaine

Tél : 06 43 87 28 19

animation.lmb@hautegoulaine.fr

www.hautegoulaine.fr



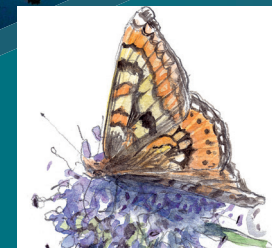
Photo : La Maison bleue (B. TEILLET), Syndicat du Pays du Vignoble Nantais - Illustration : B. PERROTIN



Découvrir



S'émerveiller



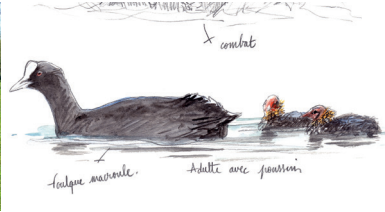
Comprendre

# À l'école du marais... de Goulaine

Activités éducatives sur  
l'environnement du marais de Goulaine

LA MAISON BLEUE, MARAIS DE GOULAIN  
4115 Haute-Goulaine - 06 43 87 28 19 - animation.lmb@hautegoulaine.fr





## Un lieu nature unique dans le vignoble nantais

Le marais de Goulaine, situé à 15 km au sud-est de Nantes est « **site classé** » pour la préservation de ses paysages. Il appartient au réseau européen de sites naturels **NATURA 2000**. Ce marais forme une importante dépression marécageuse reliée à la Loire par le canal de Goulaine.

D'une grande diversité de milieux entrecoupés de douves et de canaux : prairies inondables, roselières, boisements, bocage, les marais couvrent une surface inondée de 1200 ha en hiver alimentés par un bassin versant de 190 km<sup>2</sup>.

Le travail de l'homme a façonné le paysage des marais au fil des siècles notamment par la création de la levée de la Divatte et de divers ouvrages hydrauliques. C'est l'agriculture et notamment la coupe de la ruche (jeune roselière) qui donne aux marais leur aspect actuel.

Située au pont de l'Ouen sur la commune de Haute-Goulaine, au cœur des marais, **la Maison bleue** est un lieu d'accueil et d'information sur la nature. C'est aussi un lieu de promenade avec notamment le panorama de la butte de la Roche qui offre une vue à 360° sur les marais et un étonnant regard sur Nantes.

Des expositions permettent au public de découvrir les marais de Goulaine : illustrations, photographies, sculptures d'artistes sur la faune, la flore et les paysages du marais...



## Animations pédagogiques de la Maison bleue

Proposées toute l'année aux établissements scolaires **de la maternelle au lycée**, elles sont réalisées par un animateur technicien diplômé d'État en animation environnement.

### Objectifs des animations :

- permettre aux élèves du territoire d'acquérir une meilleure connaissance de leur environnement naturel proche,
- faire émerger un comportement respectueux de l'environnement,
- mieux comprendre l'action de l'homme sur les milieux naturels.

Le parti pris est de « vivre la nature » lors de l'animation, celle-ci se pratique donc le plus possible en extérieur pour se réapproprier le contact avec le milieu naturel, c'est l'éducation à l'environnement « dehors ».

### COÛT DES ANIMATIONS :

#### GRATUIT POUR LES ÉCOLES ET GROUPES DES COLLECTIVITÉS PARTENAIRES FINANCIERS DE LA MAISON BLEUE :

Basse-Goulaine, Communes de la Communauté de Communes  
Sèvre-et-Loire (Ccsl), Haute-Goulaine, La Haye-Fouassière.

**150 euros** la demi-journée d'animation pour les groupes extérieurs.

## Exemples de thèmes d'animation

Le contenu de l'animation et son adaptation pédagogique se font avec l'enseignant pour répondre au mieux à son attente et aux programmes scolaires (demande ponctuelle ou projet d'éducation à l'environnement).

Les exemples proposés ci-dessous se déroulent sur la demi-journée et sont des propositions d'animation. **Le site possède l'infrastructure pour accueillir les classes** (salle, matériel pédagogique...). D'autres thèmes peuvent être explorés à la demande des enseignants.

### LIRE LE MARAIS

**Thème :** la butte de la Roche offre un panorama remarquable et un site pertinent d'étude du paysage et notamment du bassin versant de la Goulaine. Il est un livre ouvert sur l'action de l'homme sur son environnement.

#### Objectifs :

- apprendre à observer un paysage et ses composantes ;
- pratiquer une classification des éléments observés ;
- montrer son caractère évolutif.

#### Déroulement :

- « immersion » et regard croisé sur le paysage par le croquis ;
- repérage d'éléments le composant ;
- réalisation des « familles » du paysage ;
- tableau de la dynamique d'un paysage.

**Niveaux :** cycle 2 au lycée.

Cette animation est une porte d'entrée intéressante sur un projet d'animation plus large.



### LES AILES DU MARAIS

**Thème :** le marais accueille de nombreuses espèces d'oiseaux, sédentaires ou migratrices, qui y trouvent abri et nourriture. Les plans d'eau du pont de l'Ouen offrent un lieu privilégié pour s'initier à l'ornithologie.

#### Objectifs :

- se familiariser à une approche de terrain ;
- découvrir les critères d'identification des oiseaux.

#### Déroulement :

- consignes pour l'utilisation du matériel optique (jumelles et longue-vue) ;
- observation, écoute et identification à l'aide d'une clé de détermination.

**Niveau :** cycle 2 au lycée.

## Exemples de thèmes d'animation

### LE PETIT PEUPLE DES EAUX DOUCES

**Thème :** les milieux aquatiques sont le siège d'une biodiversité étonnante pourtant méconnue... et le théâtre d'une véritable jungle aquatique...

#### Objectifs :

- appréhender la notion d'écosystème ;
- découvrir la petite faune aquatique ;
- s'initier à une clé d'identification.

#### Déroulement :

- présentation du milieu étudié ;
- consignes de pêche et récolte dans le milieu ;
- identification à l'aide d'une clé de détermination et synthèse.

**Niveau :** cycle 1 au collège.

### LES PETITES BÊTES QUI NOUS ENTOURENT

**Thème :** les insectes représentent à eux seuls 85% de la faune mondiale ! Qui sont-ils ? Comment vivent-ils ? que font-ils ? Que mangent-ils ? Et l'hiver ? Leur approche et celle d'autres petits animaux permet d'aborder la diversité du vivant.

#### Objectifs :

- découvrir une vie animale peu explorée ;
- saisir la diversité du vivant ;
- appréhender la notion d'adaptation ;
- s'initier à la nouvelle classification animale.

#### Déroulement :

- présentation des deux milieux exploités (bois et prairie) et récolte ;
- identification et classification ;
- synthèse des observations.

**Niveau :** cycle 1 au collège.

### ÉVEIL À LA NATURE

**Thème :** les abords du marais recèlent une diversité que l'éveil sensoriel révèle. Solliciter nos sens permet aussi d'accéder à une foule d'informations.

#### Objectifs :

- travailler nos sens pour s'immerger différemment dans le milieu ;
- s'éveiller à la beauté de la nature.

#### Déroulement :

- parcours découverte le long du marais ponctué de séquences pour travailler un sens de manière ludique...

**Niveaux :** cycle 1.