

LÉGENDE



Parking



Point d'information



Accès handicapé



Aire de pique-nique



Restauration - Auberge



A voir - Curiosité



Panorama



Camping



Location/réparation/lavage

BALISAGE

Il utilise les symboles de la Fédération Française de Cyclisme - jaune sur fond blanc - accompagnés du numéro de circuit.



A GAUCHE



A DROITE



TOUT DROIT



INTERDIT

LES CIRCUITS

Ils sont classés **vert** (très facile), **bleu** (facile), **rouge** (difficile) ou **noir** (très difficile). Ces valeurs étant relatives, il est conseillé de commencer par le circuit vert. Le temps indiqué correspond à une durée moyenne. Seules les montées sont prises en considération dans le calcul du dénivelé.

CODE DU VÉTÉTISTE Les recommandations pour bien vivre à VTT

- Empruntez les chemins balisés pour votre sécurité et respectez le sens des itinéraires ;
- Ne surestimez pas vos capacités et restez maître de votre vitesse ;
- Soyez prudent et courtois lors des dépassements ou croisements de randonneurs car le piéton est prioritaire ;
- Contrôlez l'état de votre VTT et prévoyez ravitaillement et accessoires de réparation ;
- Si vous partez seul, laissez votre itinéraire à votre entourage ;
- Le port du casque est vivement recommandé ;
- Respectez les propriétés privées et les zones de culture ;
- Attention aux engins agricoles et forestiers ;
- Refermez les barrières ;
- Évitez la cueillette sauvage de fleurs, fruits, et champignons ;
- Ne troublez pas la tranquillité des animaux sauvages ;
- Gardez vos déchets, soyez discret et respectueux de l'environnement ;



Office de Tourisme
des Alpes Mancelles
19 avenue du Dr Riant
72130 Fresnay-sur-Sarthe
Tél. : +33 (0)2 43 33 28 04
Fax : +33 (0)2 43 34 19 62

E-mail : ot.alpes-mancelles@wanadoo.fr
Web : www.ot-alpes-mancelles.fr



Pays de
la Haute Sarthe
B.P. 24
72130 Fresnay-sur-Sarthe
Tél. : +33 (0)2 43 33 70 96
Fax : +33 (0)2 43 33 26 78

E-mail : accueil@payshautesarthe.fr
Site : www.payshautesarthe.fr

Crédits photos : Pays de la Haute Sarthe - Edition : Mars 2014



Caractéristiques du circuit

Label « Espace VTT-FFC »,
Circuit au départ du Domaine du Gasseau.



Sur le Chemin

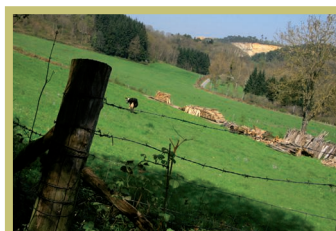
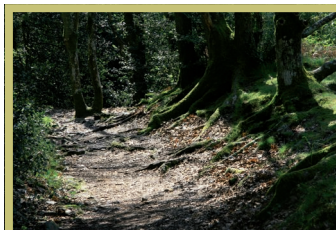
- Circuit assez difficile.
- Passage au Haut Fourché avec une vue remarquable sur le village de Saint-Léonard-des-Bois.
- ▲ Prudence : la descente depuis le Haut Fourché peut être dangereuse.
- Longer la Sarthe en se dirigeant vers Chemasson.
- Du mont Narbonne, vue remarquable sur le village de Saint-Léonard.

A voir

Haut fourché : une des deux collines qui forment ce paysage si surprenant à Saint Léonard, elle culmine à 217 m.

Manoir de l'Inthe : à l'origine, véritable place forte avec pavillon de défense, enceinte, fossé, ce manoir fut le siège d'une très ancienne seigneurie qui remonte au XI^e siècle dont les seigneurs de l'Inthe.

Les Cosnaderies : lieu-dit où l'on trouve d'anciennes maisons datées du XVI^e siècle.



Anciennes ardoisières : un banc de schiste ardoisier traverse la commune. Il a été exploité jusqu'au milieu du XIX^e siècle.

< **Vallée de la Misère** : cette zone naturelle classée abrite une végétation bien particulière.

Le mont Narbonne : le mont culmine à 203 m. Au sommet, on peut y voir le parc animalier.

< « **Le champ des pas** » : présence d'une belle croix de granit dite la « croix de la barre » ou « croix de minuit ». On raconte qu'il y avait un trésor caché au pied de la croix mais que celui-ci ne pouvait être déterré que la nuit de Noël pendant que sonnent les douze coups de minuit.

Eglise de Saint-Léonard-des-Bois : elle fut bâtie, dit-on, à l'emplacement de l'ancien oratoire de l'ermite Saint Léonard qui vécut entre 540 et 570 dans ce vallon sauvage. Dans ses parties les plus anciennes, l'église remonte sans doute au XII^e siècle mais a connu de nombreux remaniements. Cette église renferme une remarquable représentation sculptée de la Dormition (datée des années 1620 – classée).

Pays de la
Haute Sarthe

CIRCUIT N°5

Les Buttes

Les Alpes
Mancelles

Guide des randonnées VTT

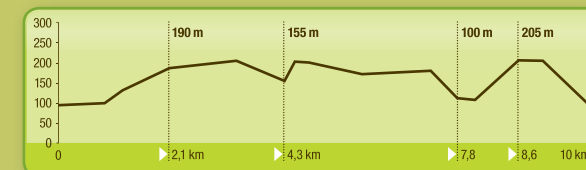
HAUTEMENT
RECOMMANDÉ



CIRCUIT N°5 | Les Buttes

- 10 km** Longueur du circuit
- 2 heures** Durée du parcours
- 280 mètres** Dénivelé positif
- Vert** **Bleu** **Rouge** **Noir** Niveau de difficultés

PROFIL DU CIRCUIT



Pays de la Haute Sarthe