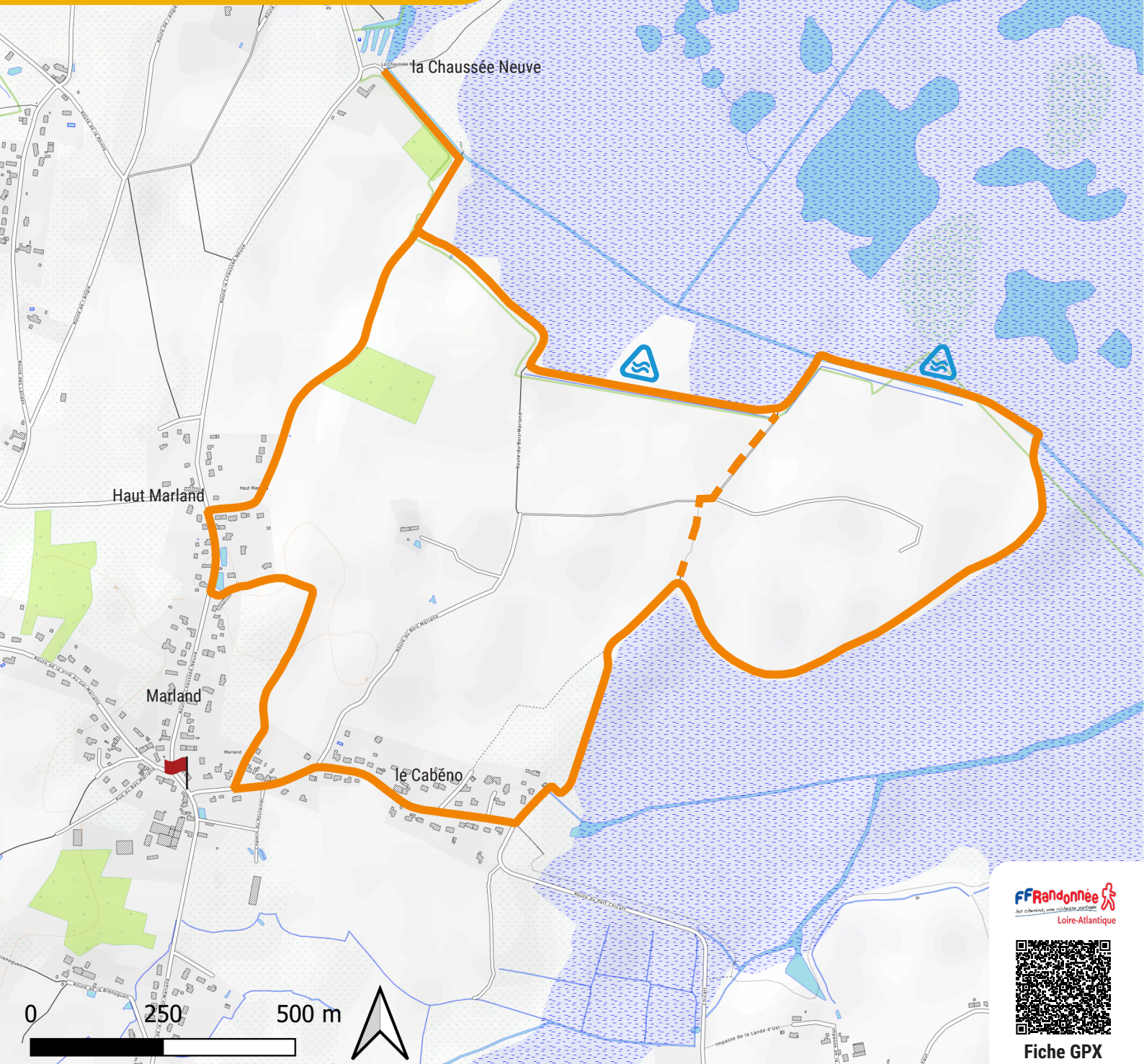




Le Bois Marland

Saint-André-des-Eaux

36



FF Randonnée
NO CHAMPS, PAS DE CHASSE, PAS DE COÛTE
Loire-Atlantique



Fiche GPX

Le Bois Marland

36

6 km

1 h 30

Légende

Circuit promenade et randonnée - PR®

Variante zones inondées

Secteur inondable

Départ

Balilage

Continuité de sentier Tourner à gauche
 Mauvaise direction Tourner à droite

Départ

Hameau de Marland

Ligne 4 - arrêt «Petits Jardins»

Précautions / informations

Passage en zone humide, chemins soumis à la pluviométrie et aux variations des niveaux d'eau. Passage en prairie pâturée, présence d'animaux d'élevage. Veiller à refermer les ouvrants derrière vous.

Cotations

EFFORT

TECHNICITÉ

RISQUE

