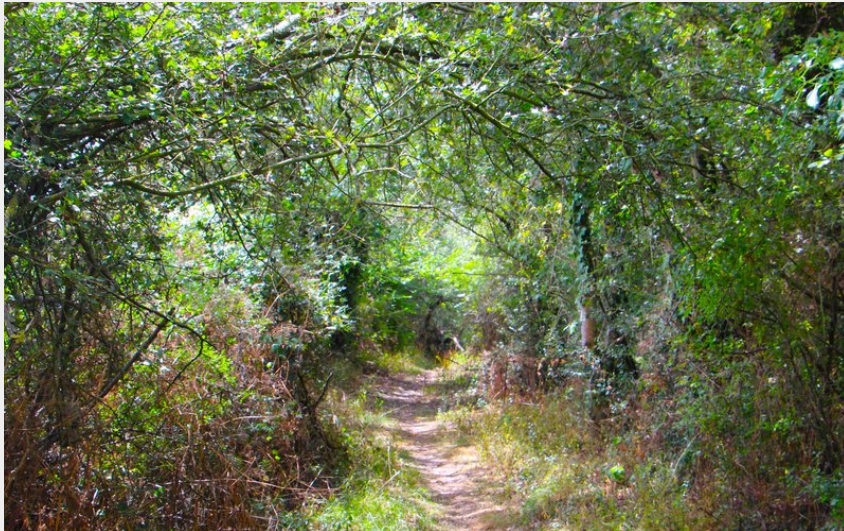


# Le Moulin de Peltré



Le Moulin de Peltré (COMPA)



À travers champs, chemins creux et vallon, appréciez la douceur de la campagne. Profitez du silence et de la quiétude du vallon de la Saugère, petite vallée boisée bien cachée.

## Infos pratiques

Pratique : Pédestre

Durée : 2 h 12

Longueur : 8.6 km

Dénivelé positif : 86 m

Difficulté : Moyen

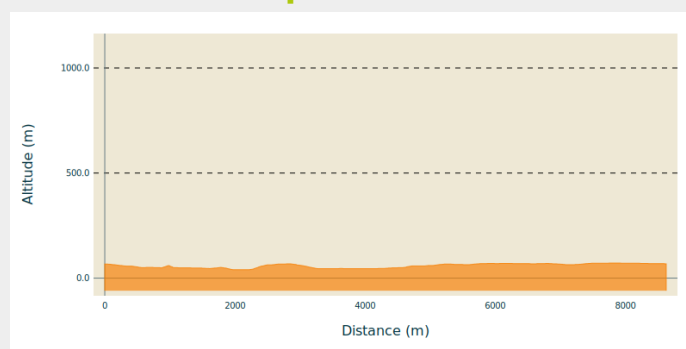
Type : Boucle (PR)

# Itinéraire

Balisage :  PR

Communes : 1. Loireauxence

## Profil altimétrique



Altitude min 40 m Altitude max 72 m

8,6 kilomètres. Dans la campagne de la Rouxière, laissez-vous guider par les chemins creux et les haies bocagères pour une randonnée paisible au cœur du vallon de la Saugère. Au détour du sentier, apercevez le Moulin de Peltré entièrement rénové et poursuivez votre balade jusqu'à l'étang Corbin, où vous pourrez faire une pause au bord de l'eau. Observez la nature environnante et profitez d'un moment de quiétude en pleine campagne.

# Sur votre chemin...



# Toutes les infos pratiques

## Inscrit

Inscrit au PDIPR

## Lieux de renseignement

### COMMUNAUTÉ DE COMMUNES DU PAYS D'ANCENIS

tourisme@pays-ancenis.com

Tel : 02 40 83 07 44

[https://rando.loire-atlantique.fr/trek/  
10520-Moulin-de-Peltre](https://rando.loire-atlantique.fr/trek/10520-Moulin-de-Peltre)

## Source



### CC DU PAYS D'ANCENIS

<https://www.bienvenue-pays-ancenis.com/decouvrir/voir-faire/un-kilometre-a-pied/>