



COMMANDERIE D'ARVILLE

Localisation & plans du centre d'hébergement

- Gîte
- Maison des Chevaliers



1, allée de la Commanderie
Arville

41 170 Couëtron-au-Perche

02 54 80 75 41

contact@commanderie-arville.com

www.commanderie-arville.com

Septembre 2020

LOCALISATION DU CENTRE D'HÉBERGEMENT DE LA COMMANDERIE D'ARVILLE



- A GÎTE - 10 CHAMBRES**
 - 47 couchages (lits simples et superposés)
 - 2 salles de restauration & 1 cuisine
 - 2 blocs sanitaires communs
- B MAISON DES CHEVALIERS - 11 CHAMBRES**
 - 41 couchages (lits simples et superposés)
 - 1 salle de restauration & 1 cuisine
 - sanitaires dans chaque espace
- C CHAMBRE PERSONNE À MOBILITÉ RÉDUITE**
 - 2 lits simples
 - Sanitaires adaptés
- D STUDIO**
 - 2 lits simples
 - Toilettes et lavabo (douches accessibles dans les sanitaires G1 ou G2)
- E SALLES D'ACTIVITÉS**
 - salle de classe
 - salle de jeux (baby-foot, jeux de société)
 - salle TV à l'étage
- F PRÉAU**
- G₁ SANITAIRES COMMUNS (FEMMES)**
 - toilettes
 - douches
 - lavabos
- G₂ SANITAIRES COMMUNS (HOMMES)**
 - toilettes & urinoirs
 - douches
 - lavabos

- Rez-de-chaussée



1 Numéro de chambre



Douche



Lavabo



Toilettes



Espace accessible aux personnes à mobilité réduite



Lits superposés



Lit simple



Espace restauration



- 1^{er} étage



1 Numéro de chambre



Douche



Lavabo



Toilettes



Espace accessible aux personnes à mobilité réduite



Lits superposés



Lit simple



Espace restauration





Le gîte, côté court



Galerie couverte du gîte



La grande salle de restauration du gîte



L'espace "Orange" du gîte (RDC) - 3 chambres - 12 couchages



L'espace "Rouge" du gîte (1^{er} étage)
- 3 chambres - 17 couchages



L'espace "Vert" du gîte (RDC) - 4 chambres - 18 couchages



B**MAISON DES CHEVALIERS
CHAMBRES N°11 À 22**

- Rez-de-chaussée

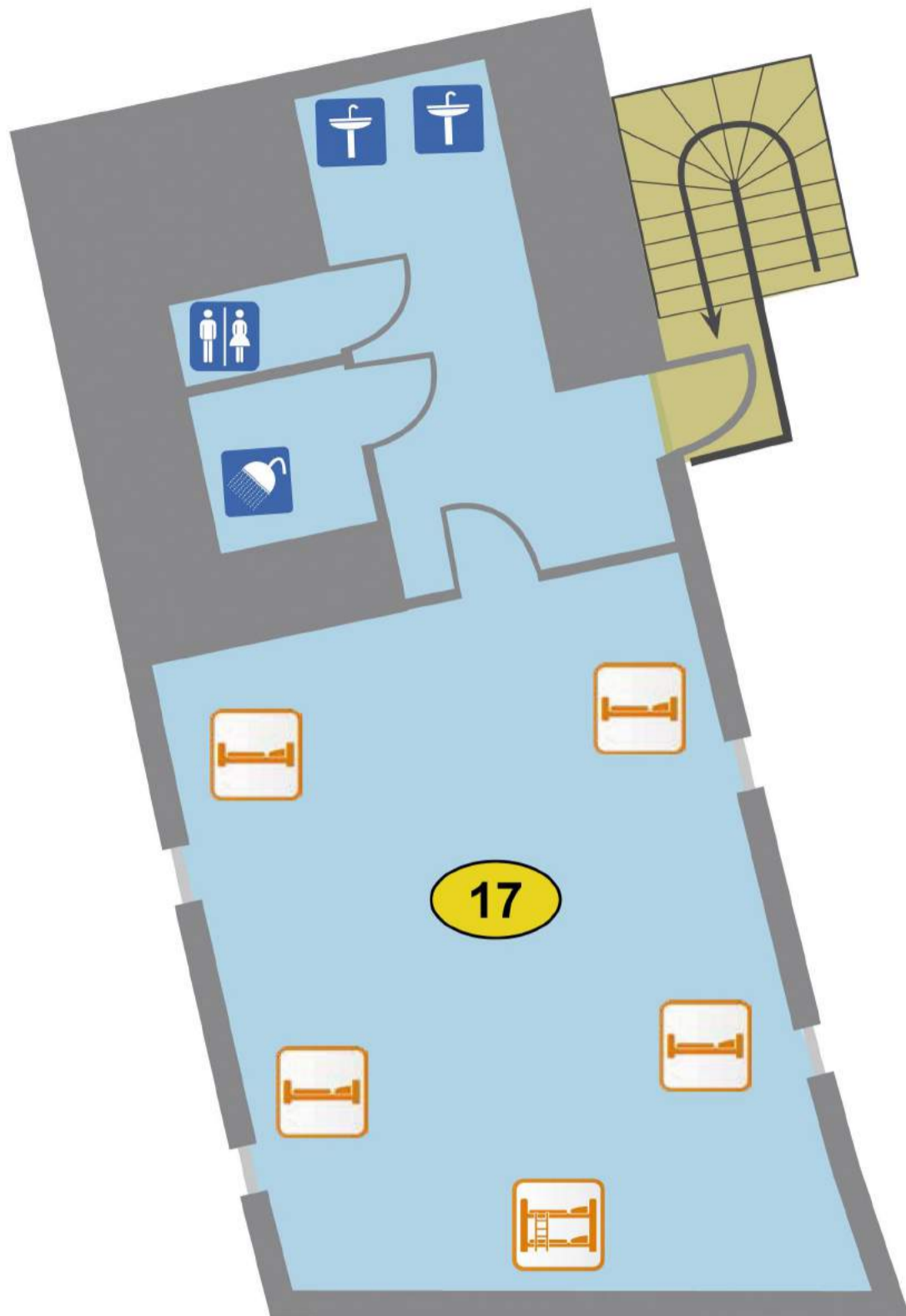


-  Numéro de chambre
-  Douche
-  Lavabo
-  Toilettes
-  Espace accessible aux personnes à mobilité réduite
-  Lits superposés
-  Lit simple
-  Espace restauration

- 1^{er} étage

- Numéro de chambre
- Douche
- Lavabo
- Toilettes
- Espace accessible aux personnes à mobilité réduite
- Lits superposés
- Lit simple
- Espace restauration

- 2^{ème} étage



-  Numéro de chambre
-  Douche
-  Lavabo
-  Toilettes
-  Espace accessible aux personnes à mobilité réduite
-  Lits superposés
-  Lit simple
-  Espace restauration



La "Maison des Chevaliers", côté court



Vue sur l'église et le porche d'entrée de la commanderie



La salle de restauration et la cuisine de la "Maison des Chevaliers"

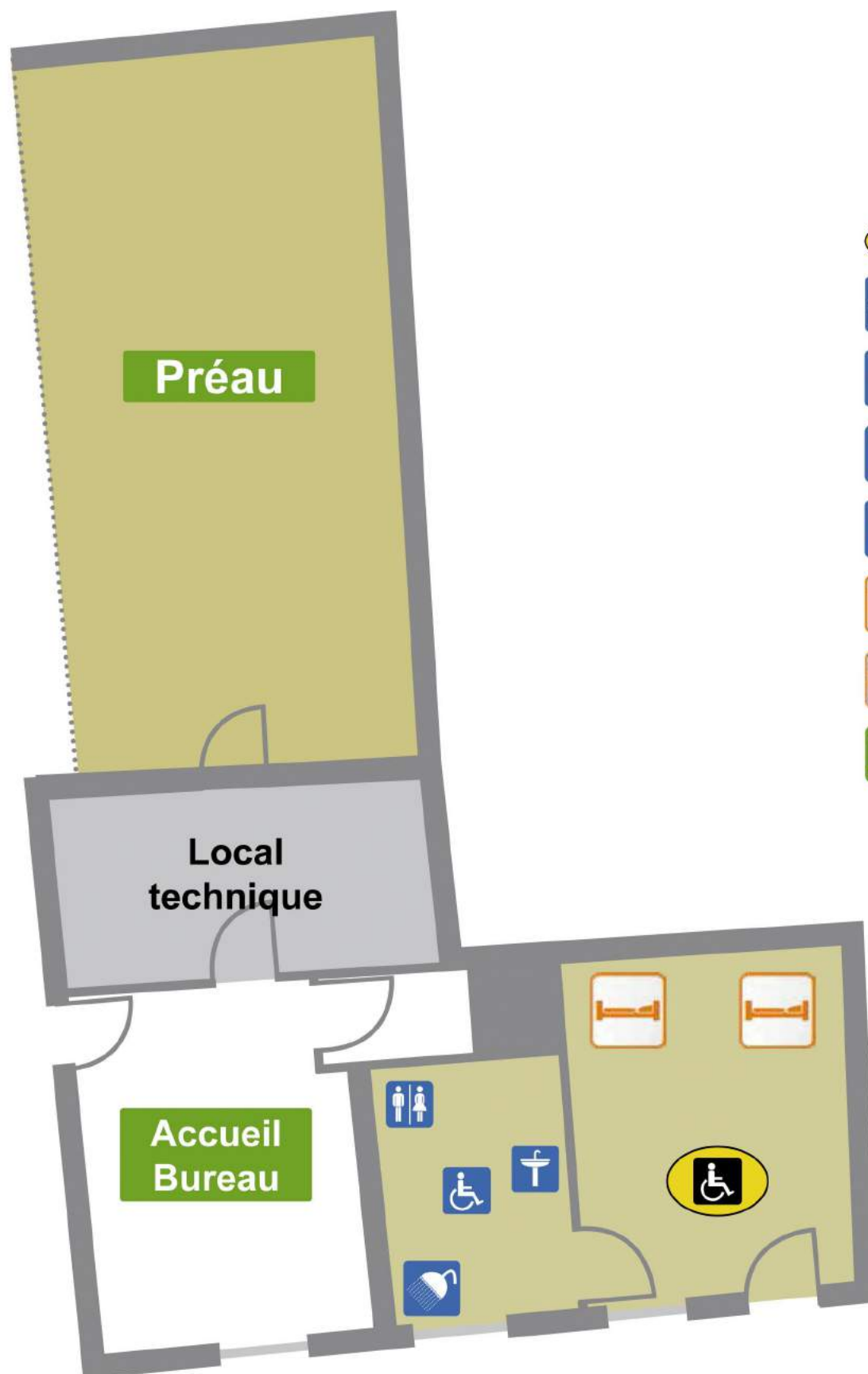


Le salon de la "Maison des Chevaliers"

Chambre 12 (RDC) - 3 couchages +
salle d'eauChambre 14 (1^{er} étage) - 6 couchages + salle d'eauChambre 20 (1^{er} étage) - 7 couchages +
salle d'eauChambre 17 (2^e étage) - 6 couchages + salle d'eau



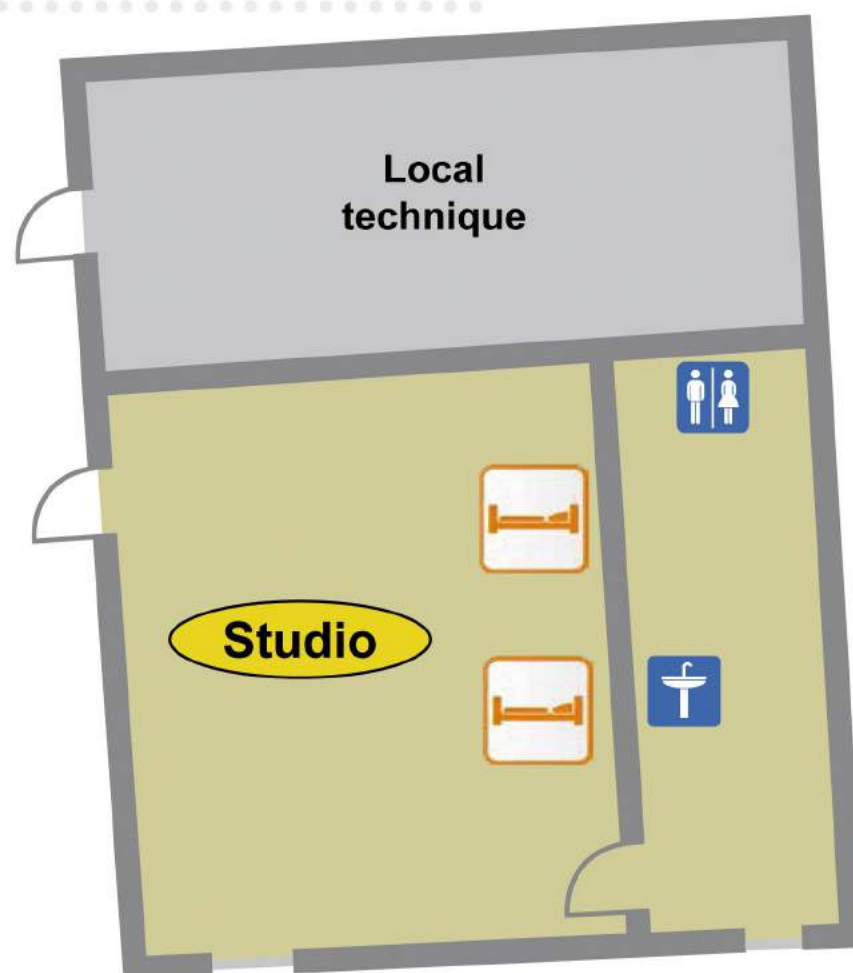
CHAMBRE PERSONNE À MOBILITÉ RÉDUITE



- Numéro de chambre
- Douche
- Lavabo
- Toilettes
- Espace accessible aux personnes à mobilité réduite
- Lits superposés
- Lit simple
- Espace restauration



STUDIO

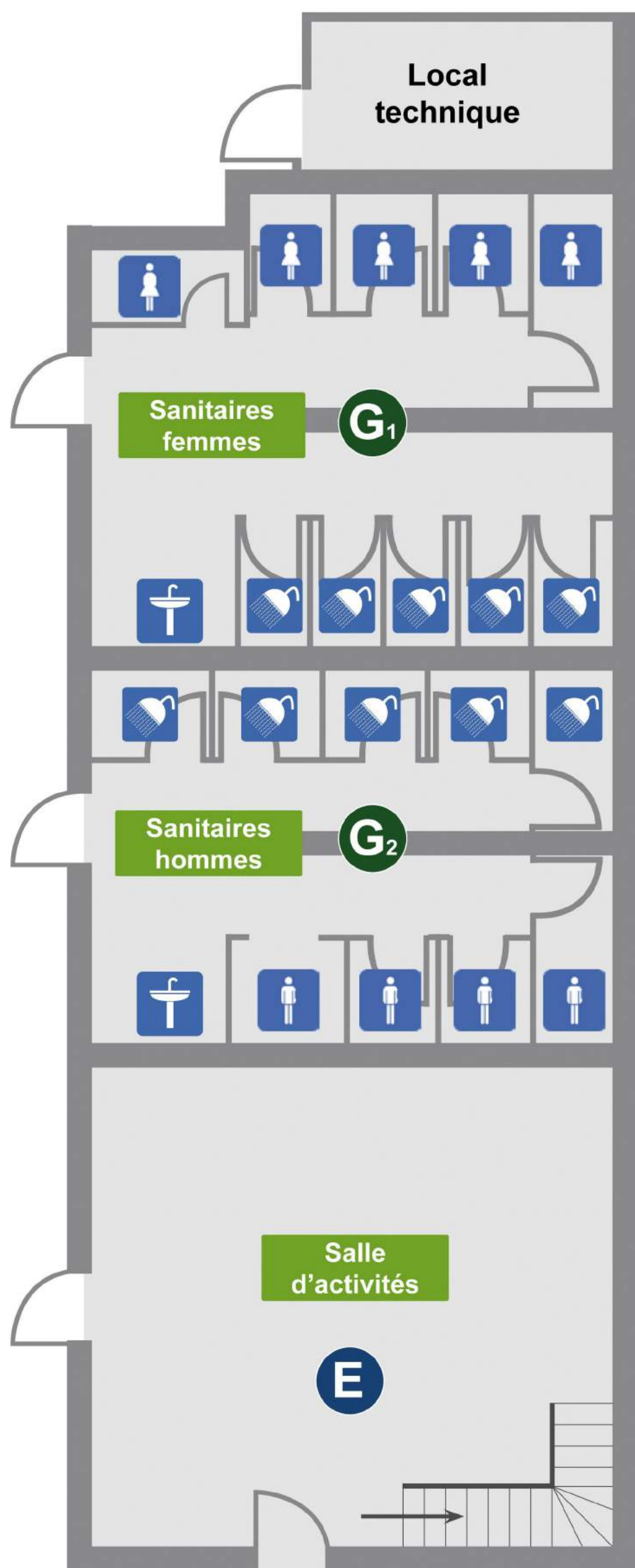


E**SALLES D'ACTIVITÉS**

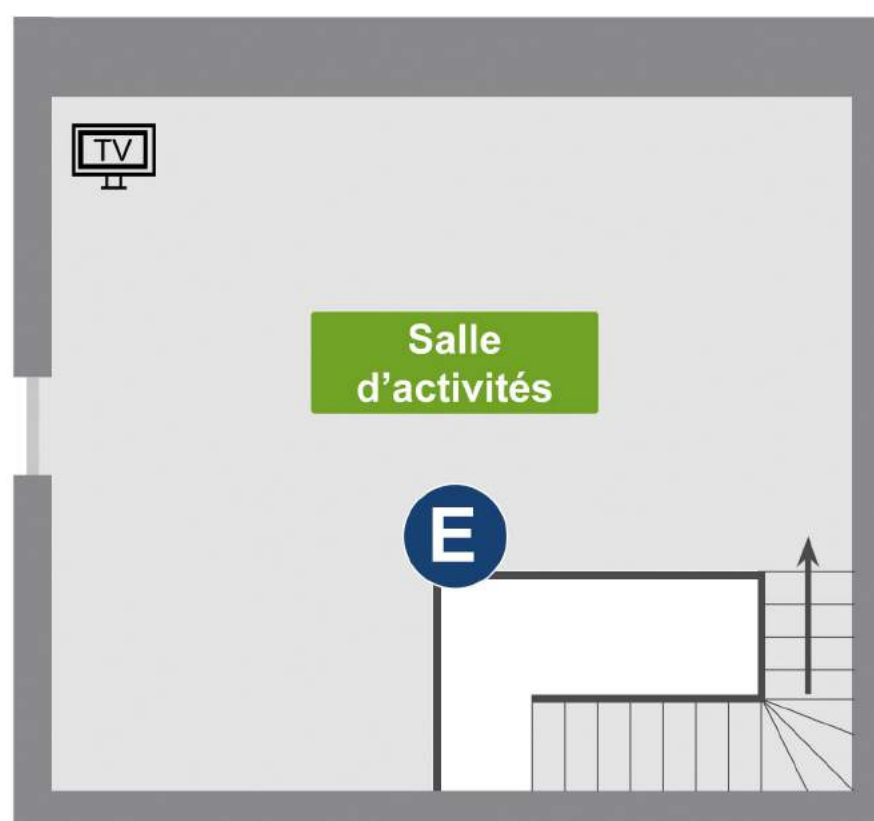
- salle de classe
- salle de jeux (baby-foot, jeux de société)
- salle TV à l'étage

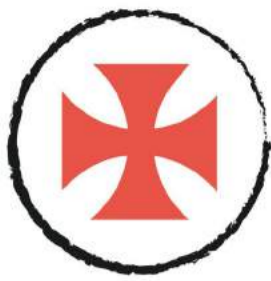
G₁**G₂****SANITAIRES COMMUNS (FEMMES & HOMMES)**

- toilettes
- douches
- lavabos

- Rez-de-chaussée

- 1** Numéro de chambre
- Douche
- Lavabo
- Toilettes
- Espace accessible aux personnes à mobilité réduite
- Lits superposés
- Lit simple
- Espace restauration

- 1^{er} étage



COMMANDERIE D'ARVILLE

Toutes les informations pratiques, les propositions d'activités et l'agenda des animations sur

www.commanderie-arville.com

*1, allée de la Commanderie
Arville*

*41 170 Couëtron-au-Perche
02 54 80 75 41*

*contact@commanderie-arville.com
www.commanderie-arville.com*