

La Rotte aux Loups



La Rotte aux loups (COMPA)



Le circuit de la Rotte aux Loups vous invite à profiter d'une balade en forêt et du calme de la nature.

Infos pratiques

Pratique : Pédestre

Durée : 1 h 42

Longueur : 6.9 km

Dénivelé positif : 110 m

Difficulté : Facile

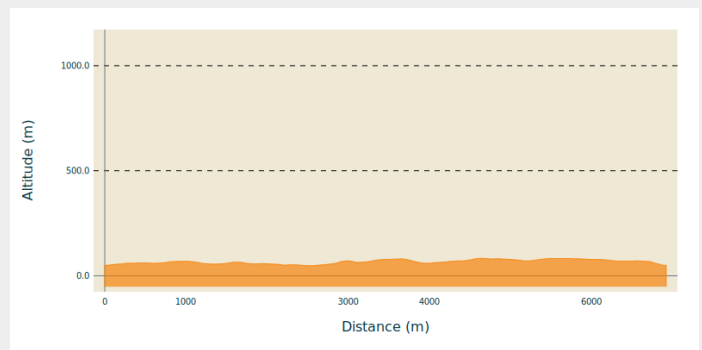
Type : Boucle (PR)

Itinéraire

Balisage :  PR

Communes : 1. Saint-Mars-la-Jaille
2. Saint-Sulpice-des-Landes

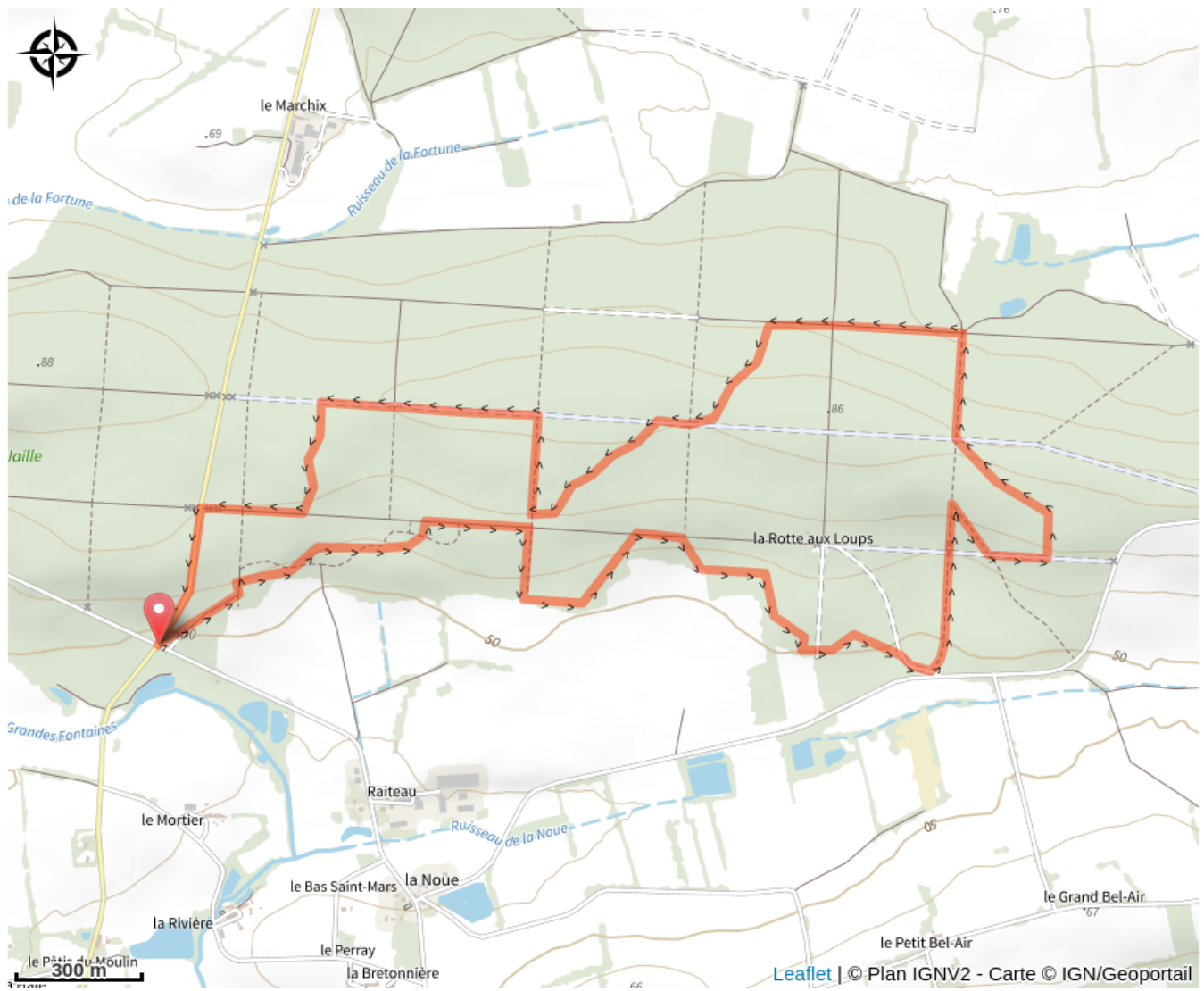
Profil altimétrique



Altitude min 48 m Altitude max 83 m

7 kilomètres. Au cœur de Saint-Mars-la-Jaille, ce circuit forestier est une invitation à la déconnexion et au grand air. Entre allées de chênes majestueux et pins élancés, la balade offre une immersion apaisante dans une nature aux couleurs changeantes selon les saisons. On y vient pour le plaisir simple de marcher en forêt et se reconnecter pleinement à l'environnement. Le parcours permet également de découvrir les anciennes forges, témoins du passé industriel local, ainsi que la maison forestière, nichée au cœur des bois. Une promenade idéale pour se dégourdir les jambes, respirer profondément et profiter d'un moment ressourçant en pleine nature. ⚠ Circuit fermé en période de chasse (de fin septembre à fin février) le samedi et autres jours de chasse exceptionnels. Se renseigner en mairie ou auprès de l'Amicale des Chasseurs du secteur concerné.

Sur votre chemin...



Toutes les infos pratiques

Inscrit

Inscrit au PDIPR

Recommandations

Fermeture en période de chasse.

Lieux de renseignement

COMMUNAUTÉ DE COMMUNES DU PAYS D'ANCENIS

tourisme@pays-ancenis.com

Tel : 02 40 83 07 44

<https://rando.loire-atlantique.fr/trek/>

10681-:-La-Rotte-aux-Loups

Source



CC DU PAYS D'ANCENIS

<https://www.bienvenue-pays-ancenis.com/decouvrir/voir-faire/un-kilometre-a-pied/>